



A estufa **Capela** caracteriza-se pela sua estrutura de duas águas. É reforçada com treliças que definem a inclinação dos tetos. A estrutura em cobertura de vidro foi desenvolvida para as condições mais exigentes e especiais, sendo ideais nas zonas mais frias da vertente mediterrânea, sendo também muito resistentes ao vento e à carga de cultivo. Sua grande capacidade em volume de ar e isolante conferem-lhe assim uma ótima estabilidade térmica. A qualidade dos seus acabamentos marca a diferença.

Estrutura de 2 águas
Grande resistência ao vento
Suporta grandes cargas de cultivo
Estabilidade térmica
Acabamentos de qualidade



Estrutura:

Estrutura muito resistente, desenvolvida especificamente para as condições mais exigentes e especiais. Grande resistência ao vento e carga de cultivo.



Efeito Estufa:

O efeito estufa ocorre no máximo grau possível, guardando la energía no seu interior.



Automatização:

Aceita todo tipo de accesorios e sistemas de controlo de clima que ficam mais fáceis de instalar.



Capela duas águas:

Tecto formado por dois planos inclinados que além de favorecer a ventilação, evacua fácilmente as águas pluviais.



Transparencia óptima:

Aumenta o rendimento dos cultivos assim como a sua qualidade. Fácil de limpar com água. Aproveitamento total da luz em zonas de baixa radiação solar.

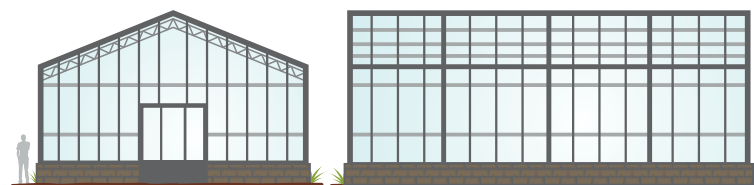


Durabilidade da cobertura:

O vidro de larga durabilidade suporta las adversidades do tempo sem que se deteriorem as condições de transparência.



Tipo Capela: Dimensões



Larguras Nave

5,0 m	9,5 m	12,8 m
-------	-------	--------

Alturas Nave

3,0 m	3,5 m	4,0 m	4,5 m	5,0 m
-------	-------	-------	-------	-------

Estrutura

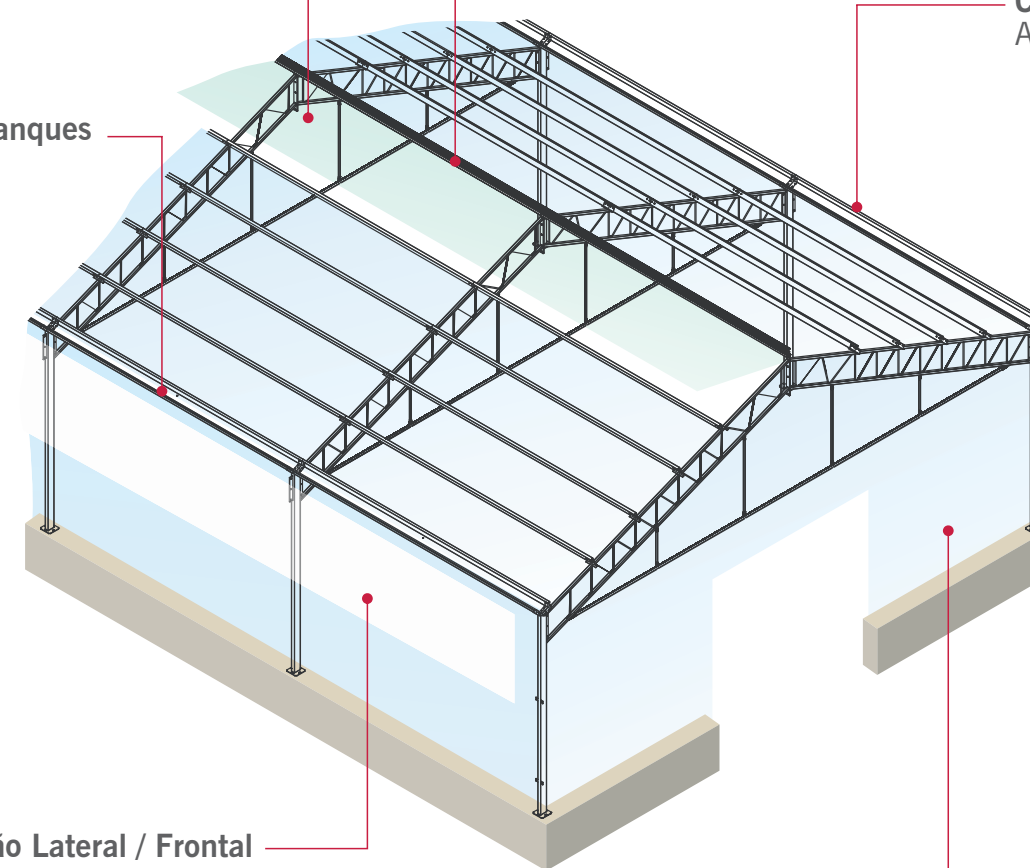
Ventilação Zenital

- Ventilação 1/4
- De mariposa

Perfil em Alumínio

Caleiros Aço Inoxidável

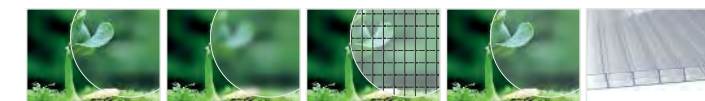
Vedantes estanques em neopreno



Ventilação Lateral / Frontal

- Rígida abatível
- De guilhotina

Revestimento (opções)



Vidro Plano
4mm

Vidro Impresso
4mm

Vidro Armado
6 mm

Vidro Laminado
3+3 mm

Policarbonato Celular
6 mm

